

Prevención y control de la Tuberculosis en población de más alto riesgo en 30 municipios priorizados en El Salvador



TABLERO DE MANDO

**PERIODO S7
(JULIO – DICIEMBRE 2013)**

**RECEPTOR PRINCIPAL
MINISTERIO DE SALUD**

JUEVES 8 DE MAYO 2014

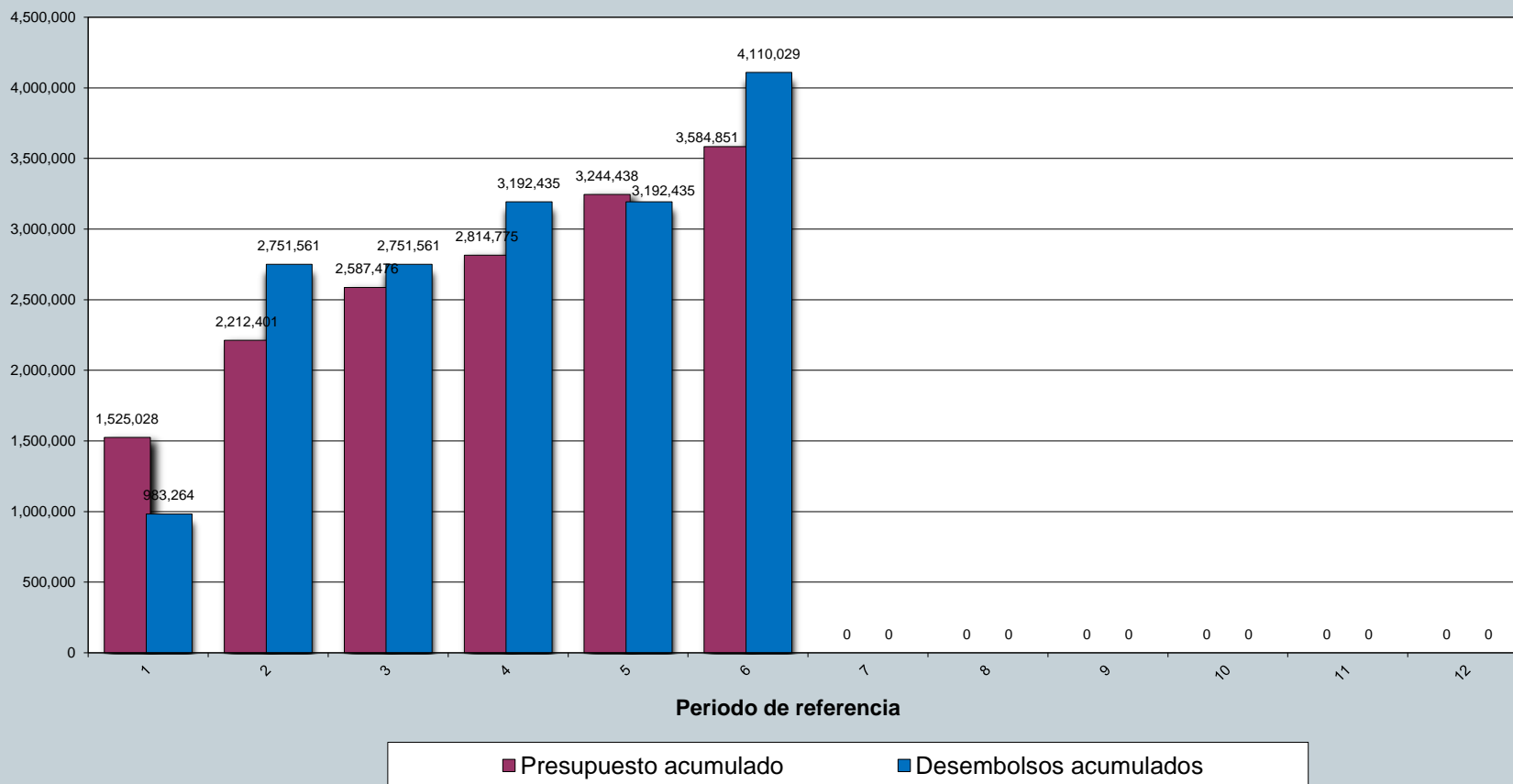
Indicadores Financieros:

F1: Presupuesto y desembolsos del Fondo Mundial - en (\$)

Periodo: P6

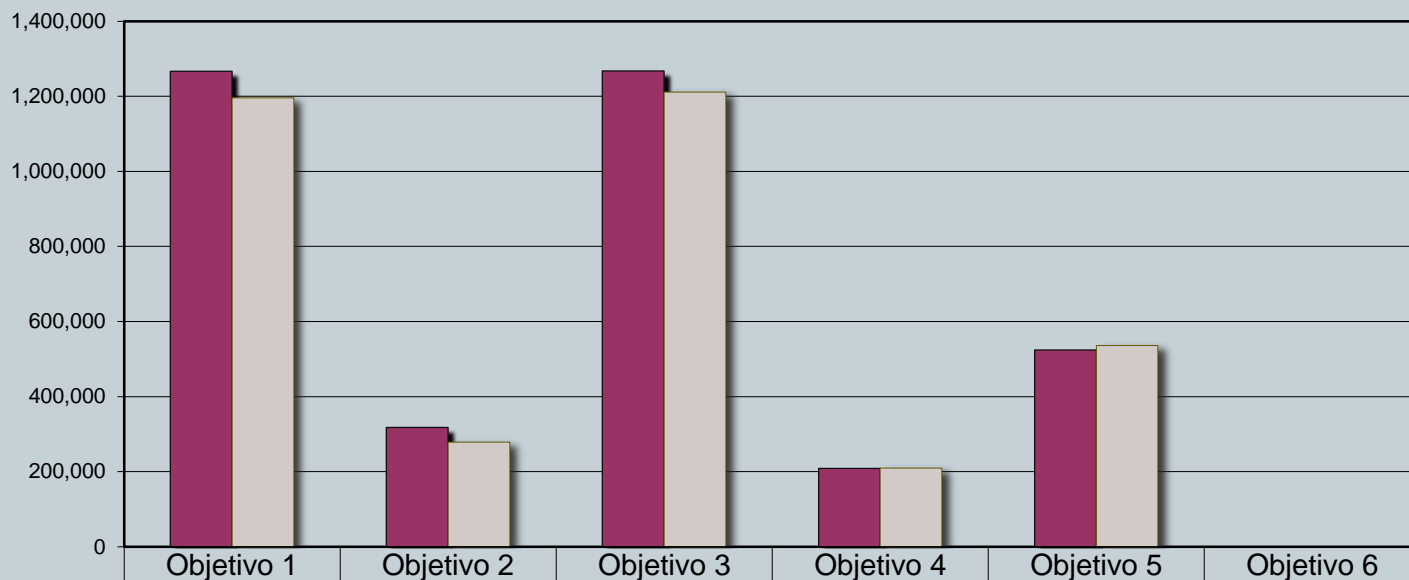
Comentarios:

La diferencia entre el presupuesto y desembolso, se debe a que el fondo global envía un anticipo para cubrir el próximo trimestre



F2: Presupuesto y gastos reales por objetivo de la subvención - en (\$) Periodo: P6

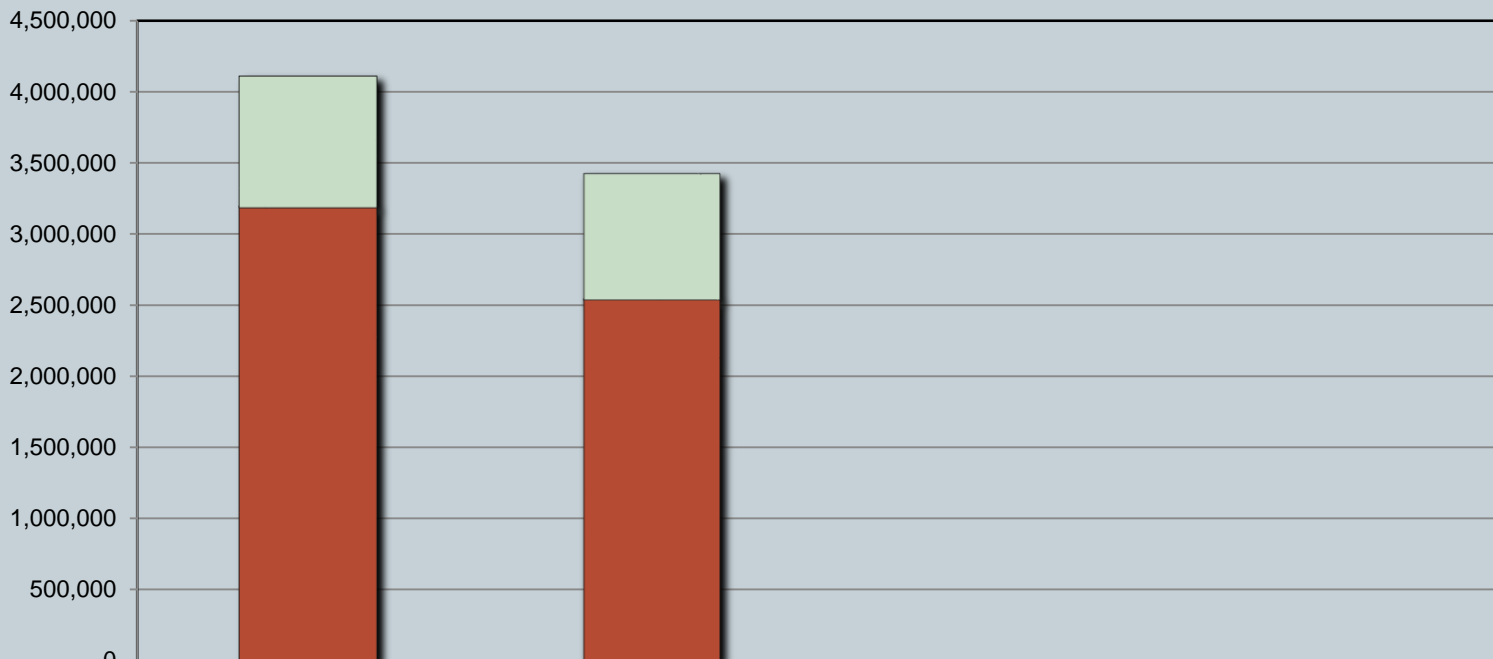
Comentarios: La diferencia entre el presupuesto y los gastos se debe a que existen compromisos con proveedores que serán pagados durante el próximo trimestre.



■ Presupuesto acumulado	1,266,496.02	317,995.13	1,267,914.13	208,471.63	523,974.09	
■ Gastos acumulados	1,195,846.85	278,425.64	1,211,167.05	209,334.29	536,268.45	

F3: Desembolsos y gastos - en (\$) Periodo: P6

Comentarios: Hay una cantidad comprometida para este período que se reflejará en el siguiente período.



	Desembolsado por el Fondo Mundial	Gasto RP + desembolso a SRs	Desembolsado a los subreceptores	Gastos de los subreceptores
Periodo Actual	917,594.00	886,088.24		
Periodo Anterior	3,192,435.00	2,544,954.04		

F4: Último ciclo de información y desembolso del RP Periodo: P6

Comentarios: Se ha cumplido con los informes presentados de forma oportuna, así como el FM a enviado los desembolsos de forma anticipados.

Último desembolso de fondos: Días calendario

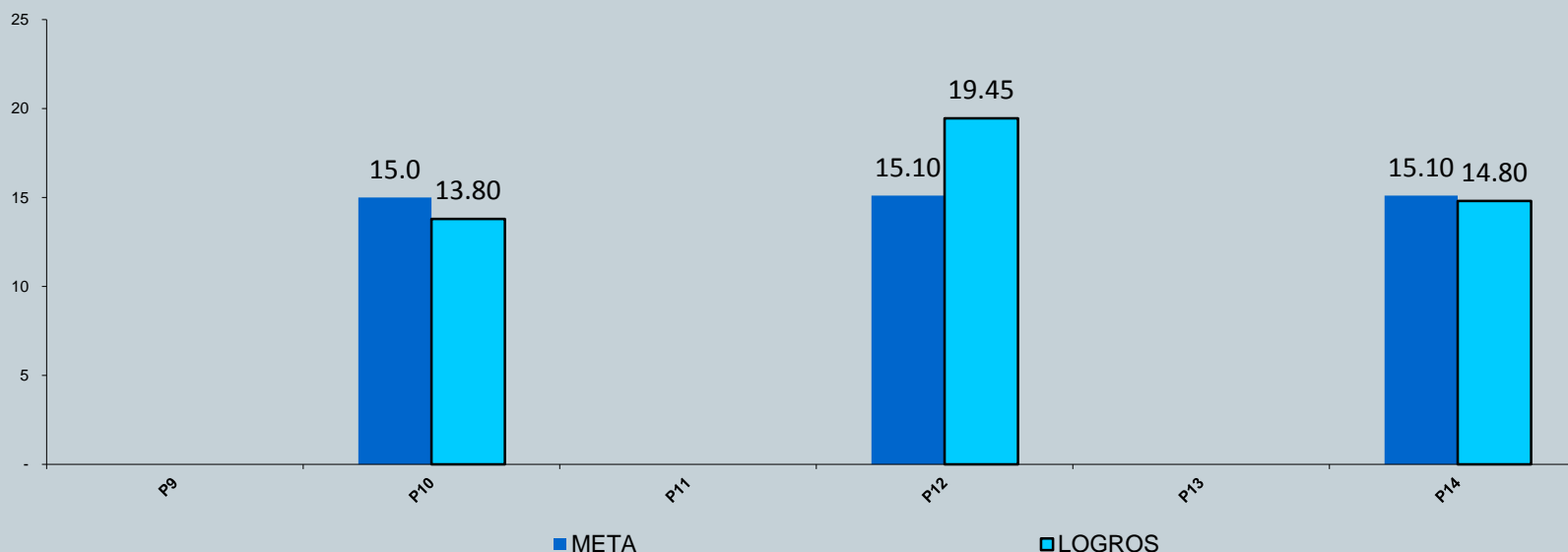
	(Días) esperados	(Días) reales
Días tardados en presentar el informe de progreso actualizado y solicitud de desembolso al ALF	45	45
Días que el desembolso ha tardado en llegar al RP	45	27
Días que el desembolso ha tardado en llegar a los subreceptores	0	0

Indicadores de programa:

1.2 Pacientes gestionados (atendidos) por la comunidad de los 30 Municipios Priorizados durante el tratamiento (número y porcentaje) - TOP 10

Comentario:

El rol de los AUS en las comunidades ha sido de vital importancia en ya que ha ampliado la cobertura de servicios, incorporando al trabajo de prevención y control de la TB a voluntarios comunitarios, fomentado las APP y abordando de manera integral a través de las visitas domiciliarias, la promoción de la salud, la prevención y gestión de personas TB.



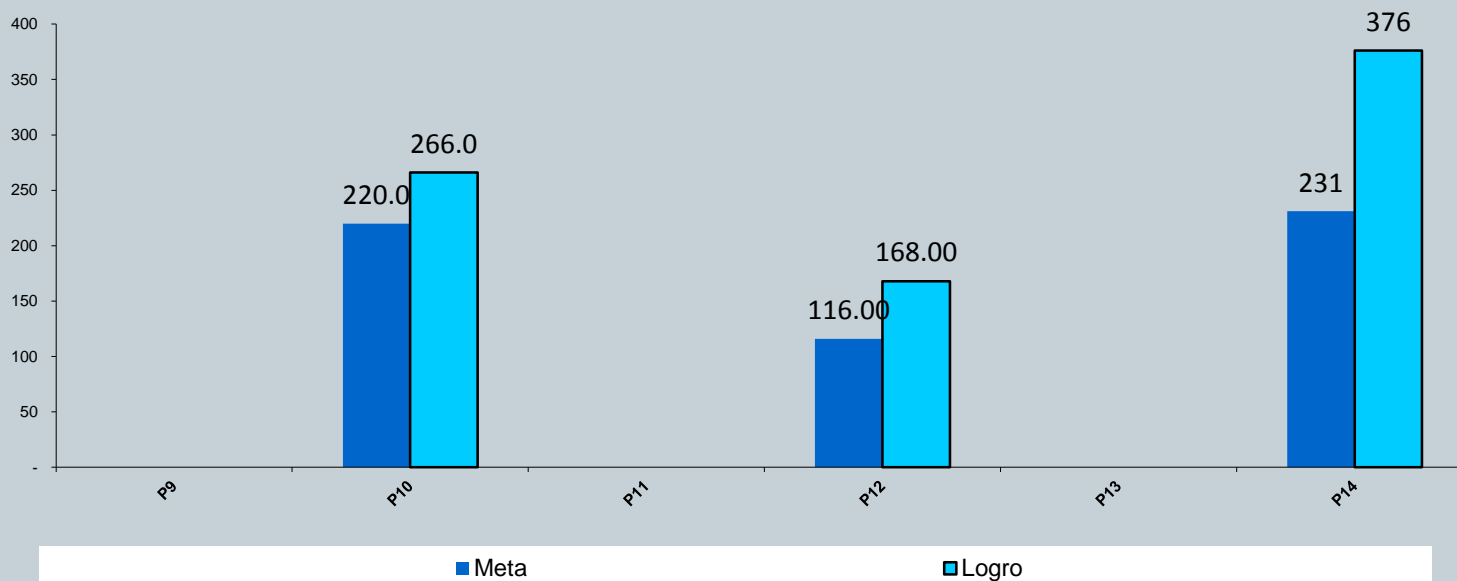
Indicadores de programa:

2. 1 Número de casos nuevos de tuberculosis Bacteriologicamente (+) diagnosticados recientemente en cárceles - TOP 10 –



Comentario:

Para el periodo se supero la meta propuesta, debido a la incorporación de métodos diagnósticos innovadores tales como la Unidad móvil de RX con la incorporación de técnico y especialista de radiología en situ, Ogawa Kudho cultivo y GeneXpert. De igual manera la alianza estratégica entre el PNTYER y la Dirección de Centros Penales ha sido de vital importancia para el alcance exitoso de este objetivo.

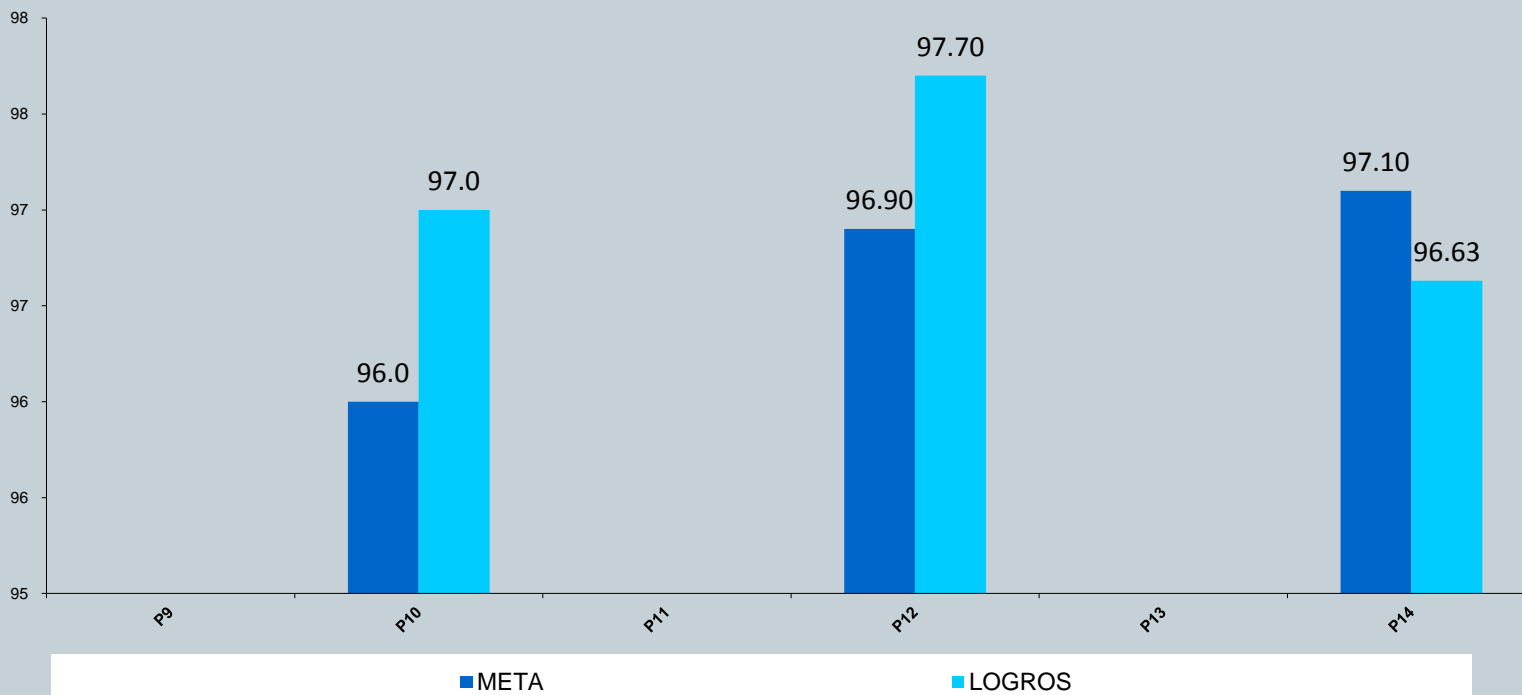


2.2 Tasa de éxito del tratamiento para casos de tuberculosis con BK+ recientemente diagnosticados detectados en cárceles - TOP 10 –



Comentario:

Se ha alcanzado tasa de Éxito en el tratamiento para los casos de Bk(+) en Centros Penales; que curaron y terminaron su tratamiento según estándares Nacionales e Internacionales. Meta Cumplida



INDICADORES DE SUBVENCIÓN.



Indicadores	Meta	Lograda	0% - 59%	60% - 89%	> 90%	Comentarios *
1. 2 Pacientes gestionados (atendidos) por la comunidad de los 30 Municipios Priorizados durante el tratamiento (número y porcentaje) - TOP 10 -	15.10	14.80	98%			Para el período de un total de 227 pacientes gestionados con TAES por los AUS de un total de 1,534 casos de tuberculosis de todas las formas, incluyéndose los casos del ISSS y de Centros Penales; lo que corresponde a un 14.79% Se obtuvo un logro de cobertura de 97.9% , para este indicador, ya que se ha superado el número de casos de TB a los cuales los AUS les supervisa TAES.
2. 1 Número de casos nuevos de tuberculosis Bacteriológicamente (+) diagnosticados recientemente en cárceles - TOP 10 -	231	376	163%			En total fueron 376 casos de TB todas las formas en prisiones de los 30 municipios priorizados. Meta lograda y alcanzada, esto es debido al trabajo en conjunto con la Dirección de Centros Penales a través de la Unidad Medica y las clínicas en los diferentes Centros Penales; además del seguimiento y capacitación continua a través de los niveles locales, SIBASI, Regiones de Salud y PNTYER. vale la pena mencionar el aporte de nuevos métodos de diagnóstico tal como la Unidad Móvil de Rx (con evaluación de especialista Neumólogo in situ), GeneXpert ; estas situaciones han contribuido al incremento de la detección de casos.

INDICADORES DE SUBVENCIÓN.



Indicadores	Meta	Lograda	0% - 59%	60% - 89%	> 90%	Comentarios *
2.2 Tasa de éxito del tratamiento para casos de tuberculosis con BK+ recientemente diagnosticados detectados en cárceles - TOP 10 -	97.10	96.63		100%		En total fueron 208 casos de TB BK (+) en prisiones, de los cuales 199 egresaron de la cohorte de tratamiento como curados; 2 con tratamiento terminado; 2 fallecidos; 2 abandonos; 1 fracaso y 2 que son resistente a Isoniacida y que no han finalizado el tratamiento. Meta para el periodo lograda.
1.1 Casos nuevos de tuberculosis Bk (+) captados directamente y/o referidos por la comunidad de los 30 Municipios Priorizados a servicios de diagnostico (número y porcentaje)	24.60	10.84		44%		Para este periodo podemos mencionar que el logro de las acciones realizadas por los Promotores Urbanos se han visto intensificadas, lográndose para este periodo con respecto al anterior un incremento en la captación de BK+ (año 2012 Ene - Dic: 41 casos; para este periodo Ene - Dic 2013: 110 Casos); el aumento de números absolutos ha sido de 69 casos esto se debió a la focalización del trabajo de los AUS debido a la ubicación de estos después de la actualización del nuevo listado de asentamientos Urbanos Priorizados, así como al seguimiento, supervisión y monitoreo constante por parte del PNTYER, a las Regiones de Salud y SIBASI.
1.3 Centros privados/públicos externos al programa PNT y que participan en actividades del sistema DOTS siguiendo las normas internacionales para la atención a los enfermos de tuberculosis (ISTC) entre todos los previstos en los 30 Municipios (número y porcentaje)	30.50	24.12		79%		De un total de 775 Proveedores No PNT Públicos y Privados en los municipios priorizados, colaboraron 187 con actividades de la estrategia DOTS/TAES siguiendo las normas internacionales para la atención a los pacientes con TB. Lo que corresponde a 24.12% Debido a violencia social, delincuencia asociada a grupos como "maras" mucho de los proveedores han migrado o cambiado de su ubicación dentro de los municipios priorizados, por lo que no permitió contar con la participación de estos para este periodo. (Ej.: Clínicas Privadas, Laboratorios, etc).

INDICADORES DE SUBVENCIÓN.



Indicadores	Meta	Lograda	0% - 59%	60% - 89%	> 90%	Comentarios *
1.4 Número de casos de tuberculosis (todas las formas) notificados a las autoridades nacionales - TOP 10 -	1205	1534		127%		En total se detectaron 1534 casos de TB todas las formas en los 30 municipios priorizados; Se incluye la notificación de Centros Penales, ISSS y APP. Es importante mencionar que este logro se ha visto incrementado por las acciones de búsqueda a través de nuevas metodologías diagnosticas tales como el de la Unidad Móvil de Rx. en CP; así de igual forma la metodología diagnostica del GeneXpert con sus lineamientos estratégicos; Ogawa Khudo; y la búsqueda activa de casos en los nuevos asentamiento en las comunidades y grupos de mayor riesgo. Meta lograda y superada.
1.5 Numero de casos de tuberculosis (Baciloscopias positivas) notificados a las autoridades nacionales - TOP 10 -	707	1015		144%		En total fueron 1,015 casos Bk+ de los 30 municipios priorizados notificados a las autoridades nacionales. Meta alcanzada y superada para el periodo; razón de este logro es por las acciones del trabajo del personal de salud de los diferentes niveles de atención en la búsqueda activa del sintomático respiratorio, tanto en las comunidades, poblaciones de mayor riesgo y establecimientos de salud (tanto MINSAL, ISSS y resto de proveedores).
1.6 Nuevos casos de tuberculosis con frotis positivo tratados con éxito (curados y completado tratamiento) entre todos los nuevos casos de tuberculosis con frotis positivo notificados a las autoridades nacionales (número) - TOP 10 -	91.00	94.30		104%		En total fueron 844 casos Bk+ de los 30 municipios priorizados notificados a las autoridades nacionales, egresaron como curados y terminados 796 , lo cual corresponde a 94.3% Meta alcanzada y superada; logro del indicador supera el porcentaje de curación nacional que es del 93%.

INDICADORES DE SUBVENCIÓN.



Indicadores	Meta	Lograda	0% - 59%	60% - 89%	> 90%	Comentarios *
3.1 Pacientes con TB registrados que se han realizado pruebas del VIH (antes y durante el tratamiento para la TB) expresados en proporción del número total de todos los casos de TB registrados (número y porcentaje)	98.50	97.91		99%		En total fueron 1,534 casos de TB todas las formas, de los cuales 1,502 se realizaron la prueba para VIH, lo corresponde a un 97.91%. Meta lograda con un logro de cobertura del 99.4%.
3.2 Número y Porcentaje de adultos y niños inscritos en el Programa del VIH, que se sometieron a pruebas de la TB y se registro dicha información durante su última visita durante el período de reporte, de entre todos los adultos y niños inscritos en el programa VIH y atendidos durante el período de notificación.	91.00	77.82		86%		Acumulado a diciembre 2013 : De un total de 2,232 PVS adultos y niños inscritos en el programa de VIH en el periodo a evaluar, se les descarto Tuberculosis a 1737, obteniendo un 77.82%. Se aumento en 910 PVS, a quienes se les hizo el descarte de enfermedad tuberculosa de forma precoz bajo el algoritmo establecido, pero, debido a que muchos de estos no tenían en ese momento los signos y síntomas necesarios para pruebas especificas no fueron registrados como tales.
3.3 Numero y porcentaje de PVS que a los que se les descarto tuberculosis e inician quimioprofilaxis con INH.	93.10	74.96		81%		De un total de 1,737 PVS a los que se les descarto Tuberculosis, 1,302 iniciaron Quimioprofilaxis con INH; obteniendo un 74.96%. El numero absoluto a quienes se les descarto TB y se les indico quimioprofilaxis aumento en este periodo en 548, sin embargo en porcentaje represento un numero menor debido a que muchos de estos pacientes no correspondía indicarles TPI debido a que ya se les había indicado en los últimos dos años, y/ó había sido casos de TB o tenia otra condición que no aplicaba la quimioprofilaxis.

* Fuente de Información : PU_S7 TB, Febrero 2014.

INDICADORES DE SUBVENCIÓN.



Indicadores	Meta	Lograda	0% - 59%	60% - 89%	> 90%	Comentarios *
3.4 Numero y Porcentaje de PVS con tuberculosis que iniciaron o continúan TAR durante o al final del tratamiento de la tuberculosis entre todos las PVS con tuberculosis registrados durante el periodo que se examina. - TOP 10 -	67.70	100.0		148%		En el periodo comprendido de Julio a Diciembre 2013 : En total fueron 54 pacientes TB/VIH de los cuales recibieron TAR 54 pacientes, obteniendo un porcentaje de 100.0%. Meta NO acumulada, lograda y alcanzada; debido a las buenas intervenciones de seguimiento a los pacientes en las Clínicas de Atención Integral al paciente con VIH (Clínicas TAR).
4.1 Porcentaje de contactos examinados de los contactos registrados.	93.40	96.12		103%		En total fueron 8,252 contactos de los cuales se investigaron un total de 7,932 contactos de los 30 municipios priorizados, obteniendo un porcentaje de 96.12%. Meta alcanzada y superada; esto debido a la investigación, identificación y seguimiento de los contactos; reflejando el aporte del personal de los niveles locales.
5.1 Porcentaje de pacientes con sospecha de resistencia examinados	100.0	98.91		99%		En total fueron 92 pacientes con sospecha de fármaco resistencia a drogas antituberculosas , de los cuales se examinaron a 91 obteniendo un 98.9%. Meta lograda para el periodo, acá se incluyen los datos del ISSS. De acuerdo a la Norma Nacional este resultado incluye a todo paciente considerado como Fracaso (8 casos); Recaída (77 casos) y Abandono Recuperado (7 casos) sean sometidos a estudio de resistencia farmacológica. El PNTYER a incrementado la vigilancia rutinaria de la fármaco resistencia debido al incremento y uso de los nuevos métodos diagnósticos incluyendo el uso del GeneXpert.

* Fuente de Información : PU_S7 TB, Febrero 2014.

INDICADORES DE SUBVENCION.



Indicadores	Meta	Lograda	0% - 59%	60% - 89%	> 90%	Comentarios *
<p>5.2 Número y Porcentaje de casos de TB-MR que han iniciado un tratamiento contra la tuberculosis de segunda línea y que tienen un cultivo negativo al final de los seis meses de tratamiento durante el periodo de valoración especificado.</p>	3	3	100%			<p>Para el Informe (Cohorte) sobre numero y porcentaje de casos de TB-MDR que han iniciado un tratamiento para TB de segunda línea y que tiene un cultivo negativo al final de los 6 meses de durante el período para los 30 municipios priorizados; Se detectaron 3 casos de TB MDR de los cuales 3 entraron a tratamiento de segunda línea, de los cuales 3 cumplieron seis meses de tratamiento y los 3 tuvieron un cultivo negativo al sexto mes en el periodo evaluado. Obteniendo un 100% --> [(3/3)*100 = 100%].</p>
<p>5.3 Tasa de éxito del tratamiento para casos de MDR-confirmados bacteriológicamente entre todos los casos de MDR-TB registrados en tratamiento durante un período de tiempo específico - TOP 10 -</p>	2	3	150%			<p>De un total de 3 casos MDR que ingresaron en la cohorte de tratamiento de enero- diciembre de 2011, de los cuales 3 egresaron como curados, con cultivo negativo al final de su tratamiento, obteniendo un porcentaje de 100%. Meta Alcanzada. El éxito se debe al buen seguimiento de los casos y de mantener una estricta aplicación de las normativas, a la vez se han obtenido estos buenos resultados por la aplicación de una buena farmacovigilancia.</p>

FARMACOS SEGUNDA LINEA TB.



*** Diferencia entre existencias actuales y existencias de seguridad Periodo: P14**

Componente	Productos	Nivel de existencias expresado en meses de tratamiento para todos los pacientes actuales.	Meses de existencias de seguridad	Diferencia entre existencias actuales y existencias de seguridad
<u>TB</u>	PASER	21.7	3.0	18.7
	Cicloserina 250mg	2.2	3.0	-0.9
	Kanamicina 1gr	21.4	3.0	18.4
	Levofloxacin	14.5	3.0	11.5